

Rapport RSE 2025

Agir aujourd'hui,
construire demain



Édito

En tant qu'acteur multi-énergies, nous poursuivons en 2025 notre engagement au cœur de grands enjeux environnementaux et sociétaux. Conscients de notre responsabilité, nous continuons à faire évoluer notre modèle en accélérant le développement de solutions plus durables, qu'il s'agisse des énergies renouvelables, des biocarburants ou encore de l'accompagnement de nos clients dans leur transition énergétique.

Notre rapport RSE 2025 illustre les avancées concrètes réalisées cette année, mais aussi notre volonté constante de progresser, d'innover et de mesurer l'impact de nos

actions en toute transparence. Nous restons convaincus que la transition énergétique repose sur un équilibre durable entre performance économique, proximité terrain et contribution positive aux territoires.

Au quotidien, cet engagement se traduit par des actions tangibles : réduction de notre empreinte carbone, diversification de nos offres énergétiques, accompagnement personnalisé de nos clients et attention portée à la sécurité et au bien-être de nos équipes. Plus que jamais, nous plaçons l'humain et la proximité au cœur de notre démarche.

Je souhaite saluer l'implication de l'ensemble de nos collaborateurs et partenaires, qui œuvrent chaque jour avec engagement et détermination. Ensemble, nous continuons à bâtir une entreprise responsable, innovante et résolument tournée vers l'avenir.



Pierre-Louis MERMET

Président du groupe

Sommaire

I. Évole énergies, un groupe multi-énergies en plein essor	3
1. Activités et modèle d'affaires	4
2. Gouvernance	7
II. Nos priorités RSE	8
Pilier social	9
1. Les collaborateurs	10
2. Leur engagement	11
3. Santé et sécurité	14
Pilier environnemental	15
1. Croissance durable et résilience de notre modèle d'affaires	16
2. Adaptation au changement climatique et réduction des émissions de GES	18
3. Maîtrise des impacts environnementaux	19
Pilier sociétal	20
1. Entretenir des relations d'affaires éthiques	21
2. Accompagnement et satisfaction client	22
3. Développement territorial et actions sociétales	23

1.

**Un groupe
multi-énergies
en plein essor**

1. Activités et modèle d'affaires

Le groupe évolue énergies

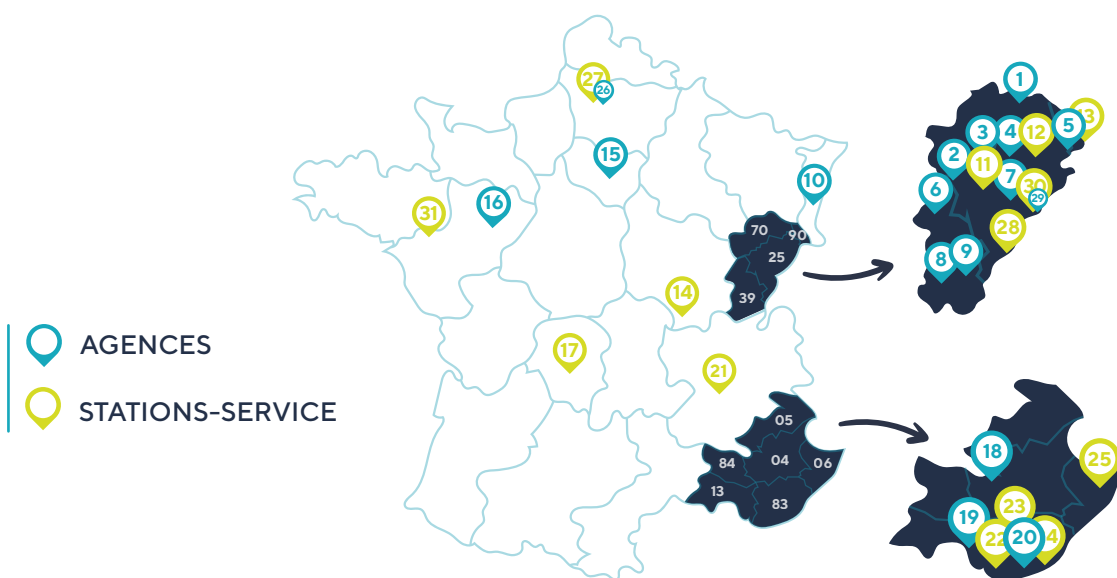
Depuis la première acquisition par Pierre-Louis MERMET, Président du groupe évolue énergies, en 2005, de la société F3C (commerce et distribution de carburants et combustibles) à Baume-les-Dames (25), le groupe a connu une croissance territoriale continue avec le rachat de plusieurs sociétés et fonds de commerce.

Le rachat de Rossi carburants au Mans (72) puis de Ginouves à la Garde (83), suivies de la société de transport Klinzing à Ruelisheim (68) ainsi que des sociétés Go Groupe, Vuillermot, Flandre et Jacquin ont permis au groupe d'étoffer sa présence au niveau national.

Depuis 2023, toutes ces entités sont rassemblées sous un même nom : évolue énergies, dont le siège social est resté basé à Baume-les-Dames, là où tout a commencé.



Création d'un groupe, d'un nom, d'un logo, d'une charte graphique



Carte de nos implantations : agences et stations-service

Aujourd'hui, le groupe dispose d'un solide ancrage en Franche-Comté, Île-de-France, Grand Ouest et PACA et compte plus de 500 collaborateurs.

Conscient des enjeux environnementaux, le groupe a su adapter son modèle économique et joue depuis plusieurs années un rôle actif dans la transition énergétique. Il a élargi son champ d'action dans les énergies renouvelables et la rénovation énergétique avec notamment le rachat récent de la société Go Groupe.

Ses activités sont structurées autour de cinq grands pôles :

- Négoce national et distribution régionale de carburants, biocarburants et combustibles
- Distribution nationale d'électricité
- Rénovation énergétique, installation d'équipements de chauffage et photovoltaïques
- Valorisation de déchets
- Transport

Une dynamique positive +



Né en
1926



+ 500 %
de croissance des
volumes en 10 ans



500
collaborateurs



40 000 tonnes de
granulés de bois distribués



1 230 000 m³
de carburants et combustibles
distribués en 2025
(dont carburants «verts»)



40 000 m³
de capacité de stockage

Trois leviers majeurs vers la transition énergétique

1. Offrir à nos clients une solution énergétique globale grâce à une gamme complète de sources d'énergie.

2. Intégrer l'ensemble de la chaîne de valeur, en articulant production, stockage et distribution dans une logique cohérente.

3. Fédérer les compétences de nos différentes entités pour former un collectif uni autour d'une ambition partagée : la transition énergétique.

2. Gouvernance

Renforcement de la gouvernance

Notre gouvernance **repose sur un Comité de Direction qui se réunit chaque mois** pour définir les grandes orientations stratégiques. C'est également dans ce cadre que sont traitées les questions liées à la démarche RSE et au suivi du plan d'actions associé.

Sur le plan organisationnel, les fonctions support ont été progressivement centralisées à l'échelle du groupe au cours des trois dernières années, avec la création de **20 nouveaux postes**.

Dans cette dynamique de structuration, les fonctions Ressources Humaines, Contrôle de Gestion et Juridique jouent un rôle clé dans la sécurisation et l'harmonisation des pratiques à l'échelle du groupe.

Une ambition durable

Nous avons pour ambition de devenir un leader national en offrant des solutions innovantes et durables dans les secteurs des carburants classiques et alternatifs, des énergies multiples, du transport et de la **rénovation énergétique** de l'habitat.

Nous accompagnons nos clients dans leur transition énergétique et la rénovation de leur habitat, tout en restant proches d'eux grâce à notre réseau national d'agences implantées au cœur des territoires.

Nos axes prioritaires - **l'excellence, la croissance et la performance durable** - guident chacune de nos décisions pour garantir à la fois notre développement et un impact positif sur les territoires et l'environnement.

Un pilotage global, des relais locaux : notre RSE se structure

Notre stratégie RSE a été conçue en cohérence avec notre vision et notre nouveau positionnement global. Un pilote a été désigné pour porter et animer le plan d'actions RSE à l'échelle du groupe, et des référents ont été nommés dans chacune des filiales afin de relayer cette dynamique sur le terrain. Une cartographie formalise cette structuration QSE et RSE.

Une démarche reconnue par ECOVADIS

Depuis plusieurs années, **évoles énergies** bénéficie fièrement du **label EcoVadis**, une reconnaissance concrète de notre implication en matière de RSE.

Grâce à une démarche d'amélioration continue et à des actions tangibles, **nous progressons chaque année de deux points en moyenne**, affirmant ainsi notre ambition de répondre aux plus hautes exigences en matière de durabilité.

Suite aux résultats de l'année dernière recommandant l'amélioration de nos achats responsables, un plan d'action a été mis en place (renforcement des clauses contractuelles, évaluation et audits fournisseurs).

Objectif RSE :

Nous nous engageons à optimiser nos performances RSE en améliorant notre score EcoVadis et en étendant cette évaluation externe à l'ensemble de nos entités.



Nos priorités RSE



Le pilier social

Chez évolue énergies, les collaborateurs sont considérés comme des individus à part entière, porteurs d'idées, de parcours et d'ambitions.

L'humain est au cœur du projet d'entreprise, véritable moteur d'innovation et de réussite. Même avec une présence nationale grandissante, nous restons fidèles à nos valeurs : proximité, engagement et attention à chacun.

- ✓ Nous accompagnons l'évolution professionnelle de nos équipes
- ✓ Nous partageons la valeur créée
- ✓ Nous garantissons la sécurité et le bien-être au quotidien

1. Les collaborateurs

Notre force réside dans notre histoire, née du regroupement de nos entités. Chaque équipe conserve l'agilité et la proximité d'une structure à taille humaine, tout en s'appuyant sur la solidité et l'organisation d'un groupe structuré.

Au sein de ces entités, les métiers collaborent au quotidien :

- Les conducteurs, techniciens et commerciaux, piliers du terrain et ambassadeurs auprès de nos clients
- Les fonctions support, qui accompagnent l'activité opérationnelle
- Les directions de sites, garantes de la stratégie du groupe, qui assurent un pilotage opérationnel local.



Michael FORMEY, à droite, formateur et moniteur d'entreprise, formant un chauffeur dans notre filiale Klinzing



Conducteur remplissant son camion dans notre dépôt de La Garde

Entretiens annuels de suivi et de performance

Dans une logique d'accompagnement personnalisé et de bien-être au travail, un entretien individuel est organisé chaque année.

Ce moment privilégié permet un échange transparent et constructif entre le manager et le collaborateur. Ensemble, ils font le point sur l'année écoulée, les progrès réalisés et définissent les objectifs pour l'année à venir.

88,8% taux de réalisation des entretiens

7,5 ans de moyenne d'ancienneté

25% de femmes dans l'effectif

16 femmes au sein de l'encadrement

2. L'engagement de nos collaborateurs

Recruter et fidéliser les talents est un levier clé pour soutenir le développement et préparer l'avenir de notre groupe. Conscients de cet enjeu, nous misons sur le développement de notre marque employeur autour de cinq axes majeurs :

N°1. Attractivité et développement de l'emploi

En 2025, le groupe poursuit sa dynamique de croissance avec une augmentation significative de ses effectifs. Cette évolution confirme la capacité du groupe à attirer, intégrer et fidéliser de nouveaux collaborateurs dans un contexte de développement soutenu.

136 recrutements en 2025

147 candidatures spontanées

« Dès le début, on m'a confié des missions concrètes, ce qui m'a permis de gagner rapidement en autonomie. »

Benjamin Javel,
alternant au sein
du service QHSE
du groupe



N°2. Accompagnement du développement professionnel de nos collaborateurs

Accompagner nos collaborateurs dans le développement de leurs compétences par la formation est une priorité pour nous.

Chez **éole énergies**, les perspectives d'évolution sont nombreuses. Grâce à la présence de nos filiales dans plusieurs régions de France, nous proposons des opportunités de mobilité géographique à nos salariés et favorisons la promotion interne. Plusieurs parcours illustrent cette dynamique : des collaborateurs ayant débuté à des postes opérationnels occupent aujourd'hui des fonctions d'encadrement.

Nous nous engageons également auprès des jeunes générations en leur proposant des stages et des contrats en alternance, leur permettant de construire leur avenir professionnel et de bénéficier d'une première expérience enrichissante.

232 collaborateurs ont bénéficié d'une formation en 2025

12 apprentis et stagiaires ont été accueillis

15 promotions internes



Repas d'été - Agence de Baume-les-Dames (25)



Tournoi de foot - Agence de Lons-le-Saunier (39)



Chocolats de Pâques - Agence de Toulon (83)

N°3. Qualité de vie au travail

Le groupe porte une attention particulière au bien-être de ses collaborateurs en mettant en place des actions concrètes favorisant des conditions de travail épanouissantes :

- Suivi des heures supplémentaires
- Indemnités repas ou tickets restaurant
- Séminaires et temps d'équipe réguliers

Chaque année, une journée fédératrice rassemble l'ensemble des collaborateurs pour renforcer la cohésion. Enfin, les congés sont fixés en accord avec les équipes, sans période de fermeture imposée.

6% d'absentéisme dans le groupe

85% des congés pris

ENQUÊTE COLLABORATEURS

7,22/10

Une démarche structurée au service Qualité de Vie au Travail

En 2025, le groupe a mené sa première enquête interne dédiée au bien-être au travail. Avec une note moyenne de **7,22/10**, cette initiative a permis de recueillir des retours structurants, révélateurs d'un engagement collectif significatif.

Les principaux leviers de bien-être identifiés portent sur la qualité des relations de travail, la reconnaissance et les conditions de travail. Les collaborateurs mettent notamment en avant la cohésion d'équipe, le sens des missions et l'autonomie comme points forts du groupe.

Des axes d'amélioration ont également

été mis en évidence par cette enquête, liés notamment à la communication interne, à la reconnaissance et aux avantages salariaux. Dès le second semestre 2025, les premières actions ont été engagées.

L'année 2026 constituera une étape clé, avec le déploiement d'un plan d'action structuré, co-construit avec les équipes et adapté aux spécificités de chaque entité. Cette démarche s'inscrit dans une dynamique d'amélioration continue, visant à renforcer durablement le bien-être au travail et à promouvoir un environnement plus collaboratif, transparent et épanouissant.

N°4. Valorisation de l'engagement collectif et individuel

Afin de valoriser les actions de chacun et favoriser l'implication de tous sur les projets du groupe, nous publions #TEAMévole, un magazine interne trimestriel qui informe l'ensemble des filiales sur nos actions. Il met en lumière les projets, initiatives et actualités qui font vivre évolé énergies.

Des écrans, installés dans les salles de pause, complètent le magazine avec une communication plus spontanée pour que chacun se sente intégré dans la dynamique du groupe.

Nous attribuons également des primes sur objectifs à certains de nos collaborateurs en reconnaissance de leur engagement.

4 magazines internes par an

N°5. Équilibre entre vie personnelle et professionnelle

Le groupe s'engage à offrir à ses collaborateurs des conditions de travail favorisant à la fois performance, autonomie et qualité de vie.

Pour les fonctions d'encadrement, le forfait jours permet une grande autonomie et une organisation flexible, facilitant la conciliation entre responsabilités professionnelles et engagements personnels. Cette démarche sera poursuivie et étendue dans le cadre de la généralisation du forfait jours, renforçant l'autonomie et le bien-être de l'ensemble des équipes.

Parallèlement, le groupe a mis en place une charte télétravail, visant à structurer et harmoniser les pratiques, qu'elles soient occasionnelles ou régulières.

Ces initiatives témoignent de l'engagement du groupe à proposer un environnement de travail flexible, responsable et bienveillant.

N°03 HIVER 2025

#TEAMévole
Le magazine du groupe

Le dossier

Au cœur de la transition,
un pôle Granulés
pour porter l'avenir



Magazine interne n°3 - Hiver 2025

p.18 Le portrait

Soutenir la parentalité et accompagner les collaboratrices à chaque étape de leur parcours

En 2025, 4 collaboratrices ont bénéficié d'un congé maternité, accompagné de mesures personnalisées pour assurer un retour serein et la continuité de leur parcours professionnel.

Avant le départ, un entretien avec la collaboratrice, son manager et/ou les ressources humaines permet d'anticiper l'organisation du travail et de préparer une transition harmonieuse. L'entreprise favorise ainsi une reprise progressive, dans un climat de confiance et de soutien, renforçant la solidarité entre collègues et la bienveillance managériale.

Ces initiatives témoignent de l'engagement du groupe en faveur de la parentalité, de l'égalité professionnelle et de l'équilibre entre vie personnelle et professionnelle.

3. Santé et sécurité

Au-delà des exigences réglementaires, notamment celles liées à l'industrie pétrolière, la sécurité est inscrite dans l'ADN d'évoles énergies. Nous plaçons la santé et la sécurité de nos collaborateurs au cœur de nos priorités.

Notre politique Santé & Sécurité repose sur six axes majeurs :

1. **Respecter les réglementations** en vigueur dans nos domaines d'activité
2. **Offrir un environnement de travail sûr**, sain et de qualité
3. **Viser le zéro accident et zéro maladie** professionnelle grâce à la prévention
4. **Adapter les conditions de travail** aux réalités humaines et aux retours d'expérience
5. **Réduire au maximum les incidents**, quelle que soit leur nature
6. **Former nos collaborateurs** à la prévention des risques liés à leurs postes

Amélioration continue des équipements

Afin de toujours réduire les risques pour la sécurité de nos collaborateurs, nous apportons régulièrement des améliorations à leurs équipements de travail. En 2025, le port du casque a été généralisé pour l'ensemble des équipes sur le terrain.

Nous avons également investi dans de nouveaux outils lève-tampons facilitant la manipulation de plaques de cuves enterrées. En conditions réelles, les utilisateurs ont constaté une nette diminution de l'effort et une sécurité accrue (moins de risques d'écrasement des mains).

Nous avons aussi ajouté à nos process l'utilisation d'un gyrophare aimanté placé sur le flanc du camion lorsqu'il est à l'arrêt sur le bord d'une route pour une livraison. Ce dispositif permet de signaler à distance la présence du camion. Les analyses montrent qu'une signalisation latérale claire contribue fortement à améliorer la visibilité afin de diminuer les situations de quasi-collision lors des manœuvres de déchargement.

En 2025, 28 accidents avec arrêt ont été recensés. Ce constat renforce notre exigence : nous intensifions la prévention, la formation et l'amélioration des équipements afin de réduire durablement la fréquence et la gravité des accidents.

35,4

Taux de fréquence des accidents du travail (28 accidents du travail avec arrêt en 2025)

3,34

Taux de gravité des accidents du travail

28%

Des collaborateurs ont bénéficié d'une formation en lien avec la Santé et la Sécurité en 2025



Nouvel outil lève-plaque



Le pilier environnemental

En tant qu'acteur engagé du secteur énergétique, nous jouons un rôle essentiel pour conduire une transition réaliste et sécurisée. évolue énergies s'engage à continuer de proposer des solutions énergétiques fiables et de grande qualité, tout en agissant pour limiter leur impact sur l'environnement.

Notre démarche environnementale repose ainsi sur trois grands axes :

- ✓ Promouvoir des sources d'énergie plus vertes et durables, afin d'accompagner nos clients vers une consommation d'énergie plus sobre et une transition énergétique réussie
- ✓ Réduire les émissions générées par nos propres activités et maîtriser notre consommation interne d'énergie
- ✓ Déployer des initiatives concrètes pour limiter l'empreinte environnementale de l'ensemble de nos opérations

1. Croissance durable et résilience du modèle d'affaires

Conscient de la nécessité de faire évoluer notre modèle d'affaires, historiquement tourné vers les produits pétroliers, nous développons des offres adaptées aux nouveaux besoins énergétiques de nos clients, avec la volonté d'agir de manière plus respectueuse de l'environnement.

Nos activités s'étendent désormais à plusieurs domaines pour répondre aux besoins des particuliers et des professionnels :

⚡ Électricité

- Fourniture d'électricité
- Installation et maintenance de solutions photovoltaïques, notamment destinées à l'autoconsommation
- Production d'électricité décarbonée

🏠 Habitat

- Installation et maintenance de systèmes de chauffage de nouvelle génération, dont chaudières hybrides et connectées, poêles et chaudières biomasse, pompes à chaleur, etc.
- Offre de services de rénovation énergétique globale : isolation, ventilation, menuiseries, etc.



Biocarburants et biocombustibles

- Distribution de biocarburants : le B100, le XTL-HVO permettant de réduire de 50% à 90% les émissions de CO2 par rapport au diesel
- Distribution de biocombustibles (biofioul F30, granulés de bois), dont les volumes connaissent une forte croissance chaque année



Déchets

- Fabrication, commercialisation et maintenance de matériel de valorisation et de réduction des déchets organiques et d'hygiène

EMPREINTE CARBONE :



Évole CO₂ tracking est une plateforme en ligne d'évole énergies, lancée fin 2024. Elle permet aux professionnels de suivre précisément leur empreinte carbone, d'identifier leurs principales sources d'émissions et de réduire leur impact environnemental.

Fiable et rapide, c'est aussi un véritable atout commercial. La plateforme sécurise les attestations, soutient le développement des ventes de biocarburants, et accompagne les entreprises dans la décarbonation.

 SCHENKER

Contrat XTL-HVO

Évole énergies nous livre du XTL-HVO sur nos 5 sites, ce qui nous permet de décarboner 53 porteurs et 67 tracteurs, contribuant activement à notre transition énergétique. L'application évole-CO₂-tracking s'avère particulièrement utile pour l'édition des attestations de durabilité.

40 000 T

de granulés de bois distribués en 2025

4%

la part de «bio» dans le volume global de carburants distribué par le groupe en 2025

Croissance durable

Rénovation énergétique de l'habitat



Avant/après d'un chantier de rénovation énergétique

Un tournant stratégique

Le rachat de Go Groupe en décembre 2024 a été un point de bascule dans le déploiement de notre activité de rénovation énergétique de l'habitat. Cette intégration nous permet d'accompagner encore mieux nos clients face aux enjeux croissants de performance énergétique et de confort durable.

Certifié QUALIBAT RGE, Go Groupe est reconnue pour son expertise en isolation thermique (extérieure et intérieure), ravalement de façades, menuiseries, pompes à chaleur et rénovations globales. Son équipe, composée de 65 collaborateurs, est basée à Lons-le-Saunier, en Franche-Comté.

En complément de son expertise technique, Go Groupe propose un service de gestion des aides financières de l'Etat : l'entreprise prend en charge toutes les étapes, de la constitution des dossiers au suivi administratif, simplifiant ainsi les démarches pour ses clients.

3 700 MWh

économisés en 2025 grâce aux rénovations énergétiques chez nos clients

740 Tonnes

de CO₂ évités en 2025 grâce aux rénovations énergétiques chez nos clients

750 chantiers de rénovation
énergétique réalisés en 2025

Consolidation et développement

En 2025, le groupe a renforcé et structuré son activité de rénovation énergétique. Les équipes de nos filiales dédiées à la rénovation énergétique et au chauffage se structurent et s'étoffent. Le partage des bonnes pratiques se généralise avec l'ambition d'atteindre un standard de qualité commun à l'ensemble des agences évolue énergies.

Le pilotage de l'activité s'appuie désormais sur des indicateurs de performance clairement définis. Notre ambition est d'industrialiser ce pilotage grâce à l'intégration prochaine d'un CRM.

Parallèlement, une démarche de mesure de la satisfaction client est en cours de déploiement afin d'affiner le suivi de la qualité de nos réalisations.

A l'horizon 2026, d'autres structures viendront renforcer notre pôle rénovation énergétique afin de compléter notre offre et d'étendre notre couverture géographique.

2. Adaptation au changement climatique et réduction des émissions de GES

Pour le groupe évolé énergies, la maîtrise des émissions de gaz à effet de serre représente un enjeu clé. En 2023, la filiale F3C a ouvert la voie en réalisant son premier bilan carbone. Notre ambition est désormais d'impliquer progressivement l'ensemble des filiales dans cette démarche, afin de consolider les résultats à l'échelle du groupe.

Nous agissons également en interne pour prolonger notre engagement en faveur d'énergies plus durables :



Installation de panneaux photovoltaïques pour développer la production électrique au niveau du groupe.



Sensibilisation de nos collaborateurs à l'occasion de l'élaboration d'une Charte des écogestes afin qu'ils participent activement à la sobriété énergétique du groupe.



Encouragement à la mobilité verte de nos employés à travers l'installation de 4 bornes de recharge sur le parking du siège social à Baume-les-Dames.



Augmentation progressive de la part de véhicules hybrides et électriques dans la flotte de fonction et de la part de véhicules roulant aux biocarburants dans la flotte de poids lourds.



Objectif 2030 :

Grâce au bilan carbone réalisé au sein de sa principale filiale, évolé énergies a pu définir une trajectoire pour réduire ses émissions de gaz à effet de serre. D'ici à 2030, l'objectif est de diminuer de 40% nos émissions de GES, un objectif plus ambitieux que celui de la Stratégie Nationale Bas Carbone qui prévoit une réduction de 25%.

Pour atteindre cet objectif, un plan de transition sera mis en place, incluant notamment les actions suivantes :

- Renouvellement du parc et optimisation des consommations
- Développement de l'usage des carburants alternatifs (XTL, B100...)
- Amélioration des pratiques d'écoconduite
- Optimisation des trajets contraints (retours à vide) et des distances chargement/livraison

13% de la flotte des véhicules de fonction sont hybrides/électriques

18% des camions de livraison roulent au biocarburant (B100 ou XTL)

11 sites du groupe sont équipés de panneaux photovoltaïques en auto-consommation et en production, avec une puissance installée maximale de 900 kWc.

➤ Green&Safe Additifs a décerné à évolé énergies la certification LQ2A « La Qualité de l'Air, j'Adhère » en novembre 2025.

Grâce à notre usage d'additifs dans nos véhicules diesel, notre consommation de carburant a diminué de 5% et nous avons évité 7 678 200 kg de CO₂ sur un an.

3. Maitrise des impacts environnementaux

La nature de nos activités peut exposer notre environnement proche à des risques de pollution et d'accidents techniques. En opérant sur des sites industriels **classés ICPE et Seveso**, nous devons prendre en compte les principaux risques environnementaux liés à l'exploitation de nos sites :

- Risque de pollution des sols et des eaux souterraines
- Risque d'incendie et d'explosion

Pour évoluer énergies, c'est une priorité absolue de prévenir et d'atténuer ces risques, avec des contrôles réguliers réalisés par la Direction Régionale de l'Environnement, de l'Aménagement et du Logement (DREAL).

Une équipe dédiée s'occupe de :

- Mettre en œuvre notre politique Qualité, Hygiène, Sécurité et Environnement (QHSE).
- Définir et formaliser les méthodes et outils pour garantir l'amélioration continue des processus, la sécurité des biens et des personnes, la préservation de l'environnement et la maîtrise de notre consommation énergétique.



Manoeuvre d'entraînement à la sécurité incendie sur notre dépôt pétrolier de Toulon

- Rédiger toutes les procédures nécessaires ainsi que les calendriers des échéances réglementaires liés aux dépôts pétroliers.

En parallèle, le personnel des dépôts est régulièrement formé et entraîné au Système de Gestion de la Sécurité. Les installations, notamment celles de lutte contre l'incendie, font l'objet de tests hebdomadaires ou mensuels.

La norme ISO 14001

Nous sommes engagés dans une démarche de certification ISO, pilotée par notre service QHSE. Notre objectif est d'obtenir la certification ISO 14001 « Management de l'Environnement », d'ici 2027.

Nous nous engageons dans la certification ISO 14001 afin :

- d'améliorer notre performance environnementale,
- de renforcer la satisfaction de nos clients,
- de contribuer aux Objectifs de Développement Durable (ODD) de l'ONU.

Cette démarche renforce notre capacité à maîtriser l'impact de nos activités

(émissions de CO₂, gestion de produits sensibles, risques liés au transport et au stockage des hydrocarbures) en optimisant nos procédures de prévention, de gestion des déchets et de contrôle des risques. Elle nous permet aussi de garantir notre conformité réglementaire, d'anticiper les évolutions législatives et de limiter les risques environnementaux.

En novembre 2025, plusieurs collaborateurs ont suivi la formation « pilote de processus » pour la norme ISO 14001. Un organisme certificateur a également été sélectionné afin de pouvoir lancer un pré-audit avant l'entrée dans le cycle triennal.

Le pilier sociétal

Le pilier sociétal de notre démarche RSE reflète notre volonté de contribuer positivement à la société au sens large, au-delà de nos seules obligations économiques ou environnementales. Il incarne notre engagement à jouer un rôle actif dans le tissu social, à favoriser la cohésion, l'équité et la solidarité, et à agir de manière responsable vis-à-vis des communautés avec lesquelles nous interagissons.

Dans cette optique, notre démarche sociétale se structure autour de trois grandes priorités :

- ✓ **Favoriser des relations transparentes et éthiques** avec nos parties prenantes
- ✓ **Cultiver notre ancrage territorial** et être un acteur responsable en s'investissant dans des actions porteuses de sens
- ✓ **Rester proches de nos clients** et les satisfaire



1. Entretenir des relations d'affaires éthiques

Ethique des affaires

L'intégrité et l'éthique sont des valeurs importantes pour nous. Nous mettons un point d'honneur à travailler avec des collaborateurs et des partenaires partageant les mêmes valeurs afin de construire des relations pérennes et de qualité.

Un guide de la lutte anti-corruption a été élaboré et mis en place en 2023, il est diffusé sur l'intranet.

Le guide de la lutte anti-corruption permet d'exposer les règles de base et les lignes directrices en termes de corruption, extorsion, fraude, conflits d'intérêts, blanchiment d'argent,

pratiques anticoncurrentielles, protection de la vie privée et des données personnelles.

Des formations éthiques seront mises en place d'ici peu, permettant aux collaborateurs de se sensibiliser et se former aux principes et aux comportements responsables à adopter dans le cadre professionnel. **Objectif** : que tous les employés comprennent et respectent les règles d'éthique de l'entreprise.

En raison de la taille humaine de nos différentes entités, nous privilégions les signalements directs auprès des managers.

Achats responsables

Évole énergies entretient avec ses fournisseurs des relations de collaboration fondées sur la confiance, intégrant les enjeux sociaux et environnementaux dans une logique d'amélioration continue.

En 2025, nous avons renforcé nos exigences RSE auprès de nos partenaires transporteurs via une « Charte transport ».

89% de fournisseurs signataires de la Charte Transport d'évole énergies.

Préparation CSRD

L'objectif principal de la CSRD (Corporate Sustainability Reporting Directive) est d'harmoniser le reporting de durabilité des entreprises et d'améliorer la disponibilité et la qualité des données ESG (environnementales, sociales et de gouvernance) publiées.

La nouvelle échéance étant fixée à 2028, nous nous y préparons en débutant l'étude comparative des outils CSRD permettant la collecte des données, l'analyse des écarts, la formation des plans d'action et l'auditabilité de la plateforme.

Dans le cadre de la CSRD et de l'ISO 9001, ces engagements incluent également des obligations d'achats responsables, garantissant ainsi une sélection de partenaires respectueux des critères sociaux et environnementaux de notre groupe.

Elle précise leurs engagements en termes de :

- conformité réglementaire
- réglementations sociales et légales
- sécurité des personnes et des biens,
- code de la route
- respect de l'environnement
- communication avec le groupe
- facturation au prix juste
- respect de sa charte RSE

Dans le cadre de l'harmonisation de nos processus achats, nous prévoyons également d'élaborer une "Charte achats responsables", qui viendra encadrer l'ensemble de nos autres fournisseurs, en veillant à l'adoption de pratiques respectueuses des normes sociales et environnementales, conformément aux exigences de la CSRD et de l'ISO 9001. Les plans d'amélioration engagés répondent aux recommandations EcoVadis précédentes (clauses contractuelles, évaluation et audits fournisseurs).

2. Accompagnement et satisfaction client

Au sein du groupe, la satisfaction client est une priorité essentielle, avec l'objectif d'offrir une expérience exceptionnelle et de devenir une référence incontournable.

Suivi personnalisé des clients

Nous misons sur un accompagnement personnalisé et de proximité pour nos clients. Notre rayonnement territorial nous permet ainsi d'établir des relations de confiance durables.

La sensibilisation aux enjeux de la transition énergétique est essentielle, nous devons jouer un rôle actif dans l'accompagnement de nos clients. Conscients de notre impact, nous formons nos équipes à proposer et conseiller des solutions énergétiques plus vertueuses et plus durables.

Enquête de satisfaction clients : actions mises en place

Notre enquête de satisfaction lancée en 2024 avait mis en évidence le souhait de nos clients d'être mieux informés, notamment concernant les délais de livraison et les promotions.

En 2025, nous avons donc renforcé nos échanges avec nos clients via des campagnes email et SMS. Toujours en réponse à leurs demandes, les clients sont maintenant informés par téléphone et par SMS du créneau de livraison de leur commande.

Sur le terrain, au cœur des exploitations, j'accompagne chaque agriculteur avec des solutions sur mesure, des carburants aux énergies vertes, pour répondre concrètement à ses besoins et faire évoluer son activité durablement.

Marion Goni San Martin
Commerciale en Franche-Comté



4,2/5



C'est la note moyenne obtenue par l'ensemble de nos agences au 31 décembre 2025.

Sources : avis Google

3. Développement territorial et actions sociétales

La fondation évolé énergies

Créée fin 2022, la fondation évolé énergies reflète la volonté de soutenir la transmission et la solidarité. Elle accompagne, finance et soutient des projets d'intérêt général dans trois domaines :

- **La culture**, accessible à tous en tant qu'héritage commun
- **L'éducation**, la transmission des savoirs et les actions en faveur de l'enfance
- **La solidarité** avec les publics fragiles et les initiatives de cohésion sociale

La Fondation privilégie aussi les projets ayant un impact positif sur l'environnement. En 2025, plusieurs projets ont été soutenus, dont :



CULTURE

La Citadelle de Besançon

Inscrite au patrimoine mondial de l'UNESCO, la Citadelle de Besançon est le site touristique le plus visité de Franche-Comté. En tant que mécène, la Fondation évolé énergies soutient les actions et événements culturels mis en place par la Citadelle, principalement l'été : cinéma en plein air, concerts, etc. Ces temps forts rythment la vie des bisontins en mettant à l'honneur la culture au cœur d'un lieu chargé d'histoire.

45 000 €

consacrés au mécénat
en 2025



ÉDUCATION - **Écoles de la 2^{ème} chance**

La raison d'être du réseau E2C est de lutter contre le décrochage scolaire en favorisant l'insertion sociale et professionnelle des jeunes, sans autre critère que leur motivation. Il leur permet de développer leurs compétences, de construire leur projet et d'accéder à une formation qualifiante en vue d'intégrer le marché du travail. Le réseau compte 124 sites dans 12 régions, dont un situé à La Garde (Var), que nous soutenons.



SOLIDARITÉ - **Donne-moi des ailes**

L'association Donne-moi des ailes propose aux entreprises de parrainer des ruches afin de soutenir les apiculteurs et contribuer à la préservation des abeilles, essentielles à la biodiversité. Le miel est ensuite conditionné par des personnes en situation de handicap en atelier protégé et distribué en circuit court. Les bénéfices sont reversés à l'association Semons l'espoir, qui améliore le quotidien des enfants hospitalisés au CHU de Besançon.

Soutien local aux organisations associatives, culturelles et sportives

Les différentes entités du groupe s'impliquent activement dans la vie locale en soutenant de nombreux événements culturels et sportifs, parmi lesquels :

Le groupe :

- Victor Crouin - Joueur de Squash
- Grand Prix Camions - Jennifer JANIEC
- Valentin Hasse-Clot, Coureur automobile
- Florent Odon - Champion de voltige
- Soirée du club des jeunes dirigeants de Besançon

Agence de Toulon :

- Trail nature de Collobrières
- Rallye Aïcha des gazelles du Maroc
- Entente sportive La Valette du Var - Rugby
- Rallye des Roches Brunes
- Team MSR SOMECA

Agence de Saint-Vit :

- Club de handball de Saint-Vit
- Club de volleyball de Saint-Vit

Agence de Valdahon :

- Trail Attitude
- Club de football de Valdahon
- La Barèche Rugby

Agence de Baume-les-Dames :

- AS BLD football
- BLDB basket
- Trail de la Vallée Baumoise
- Kobold

Agence de Bucey-lès-Gy :

- Etoile Marnaysienne Foot
- Chapuis moto

Agence de Mulhouse :

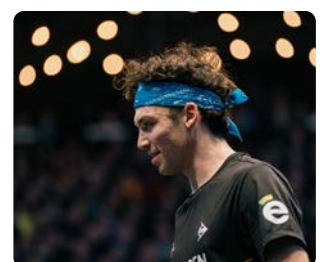
- Équipe de foot Raedersheim

Agence du Mans :

- Club de football US Alençon
- Club de basket USBD Alençon
- Club de football A.S. FYE
- Club de football E.S Champfleure

Agence de Manosque :

- Club de futsal d'Oraison





L'ÉNERGIE
QUI NOUS **RASSEMBLE**

Évole énergies
58 avenue du Président Kennedy
25 110 Baume-les-Dames

Rapport édité en avril 2026